

Colgate®

**Máy tăm nước
không dây
Colgate**

Hãy bắt đầu trải nghiệm!

Hướng dẫn sử dụng

AN TOÀN SỬ DỤNG

Khi sử dụng các sản phẩm điện tử mà có mặt trẻ em, phải luôn tuân thủ các biện pháp phòng ngừa an toàn cơ bản, bao gồm những điều sau:

CHÚ Ý

Không thích hợp dùng cho trẻ em dưới 8 tuổi. Để thiết bị xa tầm tay trẻ em dưới 8 tuổi.

Máy tắm nước có thể được sử dụng bởi trẻ em từ 8 tuổi trở lên và những người bị suy giảm khả năng thể chất, giác quan hoặc tinh thần hoặc thiếu kinh nghiệm và kiến thức nếu có người giám sát.

Trẻ em không được tự ý sử dụng và vệ sinh thiết bị trì trừ khi có người giám sát.

Trẻ em không được đùa nghịch với thiết bị này.

GHI NHỚ HƯỚNG DẪN

Máy tăm nước chỉ được sử dụng với nước lạnh hoặc nước ấm, hoặc các dung dịch cụ thể như quy định trong hướng dẫn sử dụng này.

Không sử dụng thiết bị này nếu phích cắm, dây điện hay vòi phun nước bị hư hỏng theo bất kỳ cách nào.

Chỉ sử dụng sản phẩm này theo chỉ dẫn trong các hướng dẫn này

Không sử dụng vòi phun hoặc phụ kiện không được Colgate khuyến nghị.

Giữ dây sạc tránh xa các bề mặt được nung nóng.

Chỉ sử dụng bộ sạc trong phạm vi công suất định mức của ổ cắm hoặc điện áp được chỉ định.

Chỉ sử dụng bộ đổi nguồn AC được chứng nhận hoặc nguồn điện USB với ổ cắm USB và định mức điện áp đầu ra là 5Vdc và định mức dòng điện đầu ra ít nhất là 300mA.

Thiết bị này có thể được sử dụng với nước súc miệng hoặc loại dung dịch do nha sĩ khuyên dùng. Sau khi sử dụng bất kỳ dung dịch đặc biệt nào, hãy rửa sạch thiết bị để tránh bị nhiễm bẩn và tắc nghẽn các bộ phận bên trong.

Chỉ sử dụng với nước hoặc nước súc miệng; không thêm hoặc pha loãng với iốt, chất tẩy trắng, dầu, v.v. vì những chất này có thể ảnh hưởng đến hiệu suất của sản phẩm và làm giảm tuổi thọ của sản phẩm.

Không tự ý tháo rời và sửa chữa các thành phần bên trong máy vì hành động này có thể gây thương tích hoặc hư hỏng thiết bị.

Thiết bị sử dụng pin lithium có thể sạc được

Nếu sau khi sử dụng máy tắm nước, bạn bị chảy máu quá nhiều hoặc nếu tình trạng chảy máu diễn ra sau hơn một tuần sử dụng, vui lòng liên hệ với nha sĩ vì đây có thể là dấu hiệu rằng miệng của bạn đang gặp vấn đề.

Nếu bạn đang trải qua các điều trị liên quan đến răng miệng, vui lòng tham khảo ý kiến chuyên gia nha khoa trước khi sử dụng.

Không đặt máy ở những nơi mà máy có khả năng rút vào bồn tắm, vòi hoa sen hoặc bồn rửa.

Không đung vào bộ sạc khi nó bị rút vào nước. Rút phích cắm ngay lập tức.

Bộ đổi nguồn và bộ sạc phải hoàn toàn khô ráo khi kết nối với nguồn điện.

Nguồn điện USB chỉ được sử dụng ở những nơi khô ráo, tránh xa nước.

Không sạc khi nước ở trong bình. Rút phích cắm khỏi bộ sạc trước khi đổ nước vào bình, không đổ vượt quá bình.

Do thiết bị có một pin sạc lithium nên khi được vận chuyển qua đường hàng không, thiết bị nên được mang theo hành lý xách tay. Trong trường hợp thiết bị được mang theo hành lý ký gửi, phải đảm bảo thiết bị được tắt hoàn toàn, để tránh trường hợp thiết bị bất ngờ được kích hoạt, đồng thời đóng gói cẩn thận để thiết bị tránh bị hư hỏng.

Không sử dụng thiết bị khi không có nước trong bình để tránh làm hỏng thiết bị.

Không xịt nước trực tiếp dưới lưới, vào mắt, tai, mũi hoặc các bộ phận khác của cơ thể. Áp lực từ dòng nước có thể gây tổn thương đối với những vùng nhạy cảm này.

Không sử dụng thiết bị nếu có vết thương hở trên lưới hoặc trong miệng.

Tháo tất cả trang sức ra khỏi miệng trước khi sử dụng thiết bị.

HƯỚNG DẪN SỬ DỤNG

SẠC PIN MÁY TẮM NƯỚC

Trước lần sử dụng đầu tiên, nên sạc đầy thiết bị.

1. Tắt nguồn trên thiết bị.
2. Đổ hết nước trong bình đựng và đảm bảo bình trong tình trạng khô ráo.
3. Cắm đầu sạc USB vào cổng sạc.
4. Gắn đầu USB của dây vào bộ đổi nguồn và cắm vào ổ cắm. Đảm bảo đèn bật sáng.
5. Sạc đầy thiết bị trước khi sử dụng.

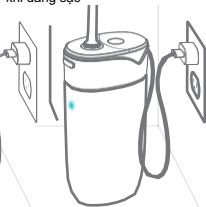
Khi sạc, đèn báo nhấp nháy màu xanh. Đèn dừng nhấp nháy khi thiết bị được sạc đầy và thiết bị có thể được sử dụng trong hơn 4 tuần với nhu cầu sử dụng bình thường.

Khi sản phẩm sắp hết pin, đèn báo sẽ chuyển sang màu đỏ để nhắc nhở sạc.

Đèn báo chuyển qua đỏ khi pin yếu



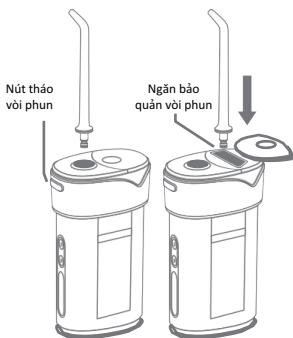
Đèn báo nhấp nháy màu xanh khi đang sạc



LẮP VÀ THÁO VÒI PHUN NƯỚC

1. Lấy vòi phun ra khỏi ngăn chứa trong hộp.
2. Gắn vòi phun vào lỗ tương ứng ở đầu bể chứa nước (bạn sẽ nghe thấy tiếng tách).
3. Để lấy vòi phun ra, nhấn nút của vòi phun, rồi kéo vòi phun ra.
4. Để bảo quản vòi phun nước, vòi phun có thể được đặt trở lại ngăn bên cạnh để lưu trữ.

Lưu ý: Không tháo vòi phun nước ra trong khi sử dụng

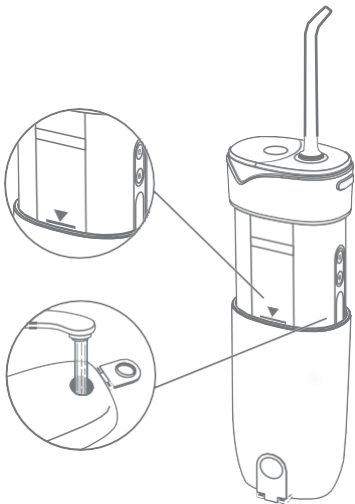


HƯỚNG DẪN ĐỔ NƯỚC VÀO BÌNH:

Mở nắp bình đựng nước, sau đó kéo bình đựng nước xuống vạch đã đánh dấu.

Đặt thiết bị thẳng đứng, mặt hướng về phía vòi nước và làm đầy bình đựng nước với nước lạnh / ấm hoặc nước súc miệng. Có thể sử dụng nước ấm lên đến 40 ° C / 104F.

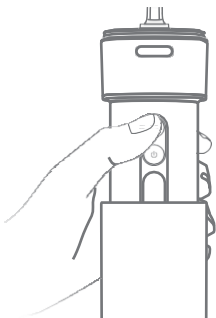
Sau khi đổ nước vào bình, hãy đậy nắp lại và lau sạch chất lỏng còn sót lại trên thiết bị.



ĐIỀU CHỈNH CÁC CHẾ ĐỘ ÁP LỰC NƯỚC

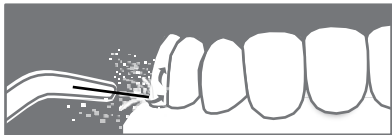
1. Thiết bị bật ở chế độ cuối cùng được sử dụng.
2. Nhấn nút chế độ để chuyển đổi giữa các áp lực tia nước:
 - Êm dịu: Chế độ áp lực nhẹ
 - Thông thường: Chế độ áp lực thường phù hợp làm sạch hàng ngày
 - Làm sạch sâu: Các chuyển động đặc biệt giúp massage nước

3. Chế độ mặc định cho máy tắm nước là Êm dịu. Nên bắt đầu khởi động ở chế độ Êm dịu và tăng dần chế độ nếu muốn.



SỬ DỤNG MÁY TẮM NƯỚC:

1. Đặt vòi phun vào miệng trước khi bật thiết bị.
2. Căn chỉnh vòi phun với răng và đường viền nướu.
3. Hướng vòi phun vào miệng và hướng về phía răng và vùng kẽ răng hoặc đường viền nướu.
4. Khép nhẹ môi để tránh nước bắn tung toé.
5. Giữ bình thẳng đứng trong khi sử dụng để hạn chế nước chảy ra từ bình.
6. Để tích bình chứa cho phép vệ sinh tới 60 giây tùy vào chế độ. Thêm nước nếu cần vệ sinh thêm để hoàn thành việc vệ sinh miệng răng miệng.



HƯỚNG DẪN VỆ SINH:

A) Vòi phun:

Rửa bằng nước, sau đó lau khô bằng khăn mềm hoặc khăn giấy. Nên thay đầu phun 6 tháng một lần. Vui lòng thay mới nếu đầu vòi bị biến dạng, để tránh sử dụng sai hoặc gặp sự cố.

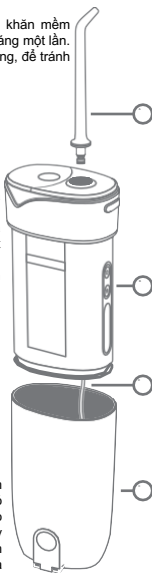
B) Thiết bị

Đảm bảo đã tắt nguồn, tháo bộ sạc và bảo quản cổng sạc.

Mở nắp bình đựng nước, đổ nước thừa ra ngoài và sau đó đóng nắp lại. Bật nguồn để đẩy hết phần nước còn sót lại, sau đó tắt lại. Lau sạch chất lỏng còn sót lại trên thiết bị.

C) Bình nước

Nên vệ sinh bình nước mỗi tuần một lần bằng cách mở nắp bình nước sau đó đẩy hết nước đến vạch đánh dấu cho đến khi bạn nghe thấy tiếng tách. Đẩy nhẹ hai bên thành bình và tháo vỏ bình nước ra. Làm sạch bằng nước ấm và vải mềm hoặc khăn giấy và lau khô hoàn toàn thiết bị.



D) Ống dẫn

Ống dẫn có thể được làm sạch trực tiếp hoặc có thể được gỡ bỏ hoàn toàn khỏi thiết bị và rửa bằng khăn ẩm, sạch và nước ấm.

Để tháo rời hoàn toàn, hãy tháo bình chứa nước ra và nhẹ nhàng kéo ống ra khỏi thiết bị. Sau khi làm sạch, lắp lại ống vào thiết bị và lau khô bằng khăn mềm hoặc khăn giấy. Vui lòng không bẻ cong ống để tránh làm hỏng thiết bị.

HƯỚNG DẪN BẢO QUẢN VÀ BẢO DƯỠNG THIẾT BỊ

Đảm bảo thiết bị rỗng, khô ráo và được bảo quản sau mỗi lần sử dụng.

Bảo quản nơi khô ráo, không tiếp xúc trực tiếp với ánh nắng mặt trời.

Nếu ngưng sử dụng thiết bị trong một thời gian dài, nên sạc đầy pin, vệ sinh thiết bị và vòi phun nước, và cất giữ ở nơi thoáng mát, không tiếp xúc với ánh sáng. Sạc đầy thiết bị nếu sản phẩm đã không được sử dụng trong 3 tháng.

Sản phẩm được bảo hành khi gặp các lỗi kỹ thuật trong vòng 2 năm kể từ thời điểm mua tại Úc hoặc New Zealand.

Giữ lại biên lai mua hàng để được hỗ trợ bảo hành sản phẩm.

Để biết thêm thông tin, vui lòng liên hệ:

Questions? Comments?

(Free Call) 1800 802 307 (Australia)
or 0800 441 740 (New Zealand).

www.colgate.com.au

